

¡Potosina brilla en concurso internacional de negocios!



Por **segunda ocasión** consecutiva, una alumna de la carrera de [Negocios Internacionales](#) del [Tec campus San Luis Potosí](#) gana el **Desafío Empresarial del Pacífico**.

Ana María Villarreal, estudiante del 4to semestre de [Negocios Internacionales](#), se suma junto a [Frida Sergei Rivera](#), como las **2 alumnas** del [Tec campus San Luis Potosí](#), que ganan este concurso.

El evento fue organizado por la **Universidad Autónoma de Manizales** en conjunto con la compañía **Global Strategies & Tools** y reunió a estudiantes de países como **Chile, Perú, México y Colombia**.

Durante **3 días**, trabajaron en equipo y pusieron en práctica sus conocimientos para solucionar un reto de **internacionalización** y **expansión** de la empresa **PITSCO EDUCATION**.



width="900" loading="lazy">

El reto

*“Desarrollamos un plan de internacionalización para que **PITSCO** ampliara su mercado en **América Latina**. Identificamos toda la inteligencia de mercados, barreras arancelarias y, al final, elegimos **Uruguay** cómo la mejor opción”, compartió Ana.*

El Desafío se dividió en **3 retos: Inteligencia de mercados, Condiciones de acceso y logística y Estrategias de internacionalización.**

“Cada día teníamos que presentar los resultados de nuestra investigación a los jurados para que fuera calificada. Afortunadamente, desde el primer día obtuvimos el mejor puntaje, eso nos motivó y, al día siguiente, se repitió”, mencionó Ana María.

GLOBAL EMPIRE



Ana María Villarreal Torres



MEXICO

aa1612366@itesm.mx



Laura Daniela Devia Rivera



COLOMBIA

lddevia@ut.edu.co



Juan Sebastian Lancheros Isaza

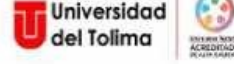


COLOMBIA

juans.lancherosi@autonoma.edu.co

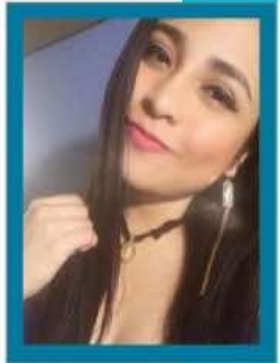


Laura Vanessa Cortés Garnica



COLOMBIA

lvcortesg@ut.edu.co



Nisa Valeska Pajuelo Vásquez



PERU

nisa.pajuelo@usil.pe

width="900" loading="lazy">

Un gran equipo

*“Fuimos un gran equipo, desde el principio coincidimos. Desde que armamos el grupo de WhatsApp, el primer día, hasta el último, ya éramos amigos. Ahora, ya tengo invitaciones a **Colombia** y a **Perú**”, expresó.*

Por último, la estudiante, comentó que parte de su **éxito** en este evento, fue el haber tenido **experiencia** en retos similares dentro del [Modelo Tec 21](#).

"Fue muy similar, la modalidad de este evento, a los retos que nos enfrentamos dentro del Modelo Tec 21"

*“Fue muy similar, la modalidad de este evento basado en **retos**, con los que nos enfrentamos dentro del [Modelo Tec 21](#), ya que siempre estamos poniendo en práctica lo que aprendemos, por ello no lo sentí tan pesado”, finalizó Ana.*

El **Modelo Tec 21** se caracteriza por un aprendizaje basado en retos, con flexibilidad, profesores inspiradores y con una vivencia estudiantil memorable.

SEGURAMENTE QUERRÁS LEER TAMBIÉN: