

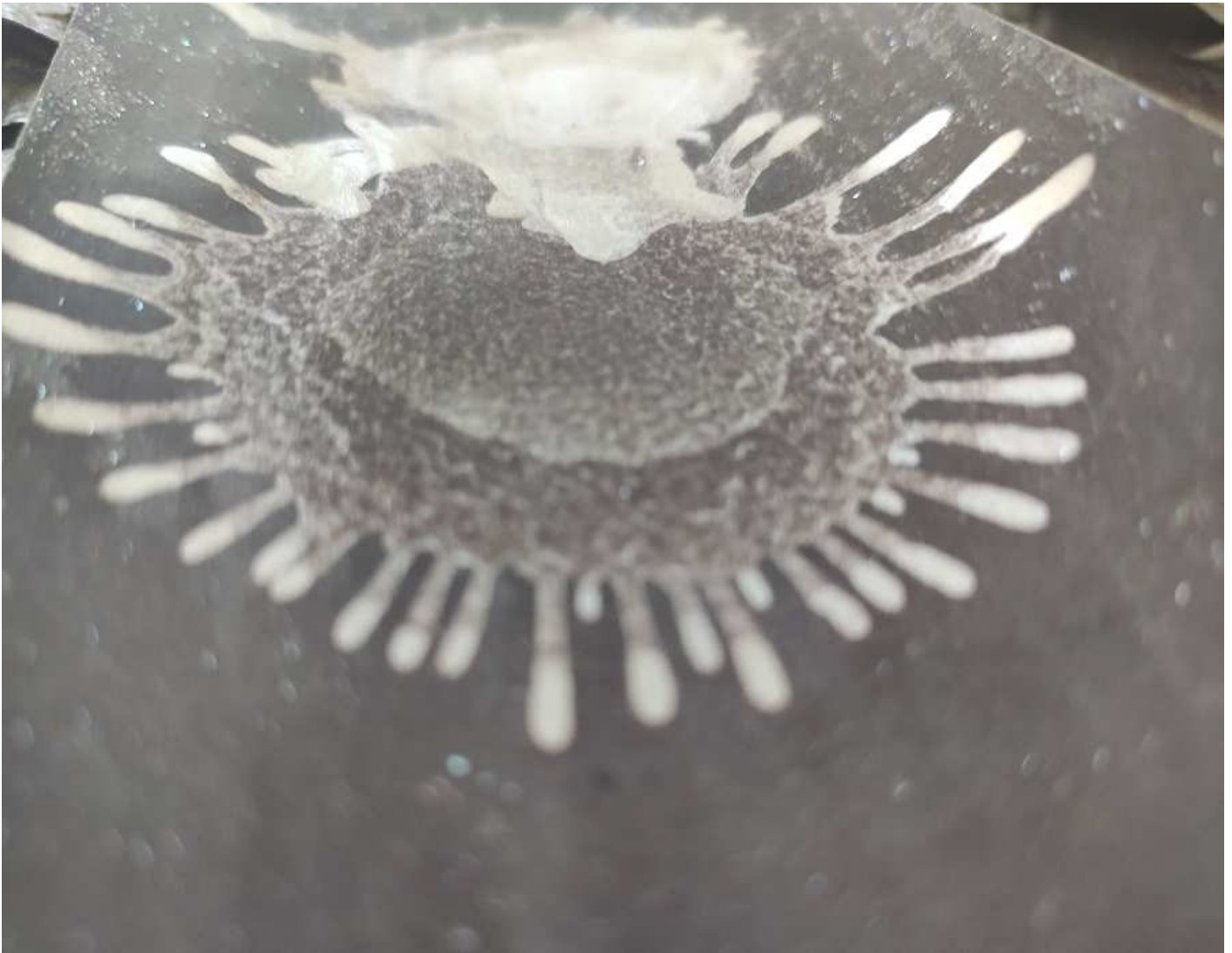
Una mirada a la colaboración a través del arte y la ciencia en el MUI



El **2020** representa un **punto de inflexión** y de retos en materia de colaboración a nivel global dada la emergencia y contingencia sanitaria derivada de la pandemia por el COVID, destaca **Victorino Morales, director del Museo Urbano Interactivo (MUI)**.

*“Ha obligado a **migrar nuestra vida a interacciones más virtuales**. Así una serie de transformaciones y **nuevas prácticas sociales y culturales** en la colaboración son puestas en experimentación a través del proyecto de **Residencia COVID**”.*

El proyecto integra dinámicas virtuales, físicas e híbridas entre expertos en la **práctica artística y científica**. Conformada por un artista residente y científicos del departamento de Bioingeniería y Ciencias de la región sur del Tecnológico de Monterrey.



width="900" loading="lazy">

*“Durante cuatro meses de colaboración, el proyecto ha **entretajido relaciones entre la comunidad docente, estudiantil y autores experimentados** al producir cruces de conocimiento entre las especialidades del grupo de trabajo, para generar nuevos entendimientos y divulgación de temas críticos relacionados a la pandemia”* señala **Morales**.

La exhibición moldea y presenta una experiencia colaborativa de la **memoria y mancha que produjo la epidemia**.

*“La gráfica y la sonoridad son dos de los productos de esta **experimentación artística-científica** que rescatan el cruce de la práctica artística de **Luis Canseco**, nuestro artista residente, y de la científica del **Dr. Miguel Ángel Ontiveros, del Dr. Pabel Cervantes y del Dr. Iván Martínez**, profesores investigadores de la **Escuela de Ingeniería y Ciencias del Tecnológico de Monterrey en la región sur**”* señala **Hugo Díaz**, Curador del MUI.



width="900" loading="lazy">

Luis Canseco destaca que *“la residencia artística que llevó a cabo en el **MUI** fue de mucho aprendizaje, una experiencia increíble ya que **los intercambios y la forma de cómo se entabla la información y cómo se conecta la gente fue un proceso novedoso, fue una idea maravillosa que surge de cómo conectar con distintas posibilidades**”.*

El objetivo es hacer que el público explore y experimente la mancha y memoria que ha dejado la epidemia COVID en la sociedad, a través de ejercicios colaborativos diseñados bajo dos productos que generó la residencia: **Memoria sonora y memoria gráfica.**



width="900" loading="lazy">

Memoria Sonora

Gracias a la participación de más de **100 ciudadanos**, se diseñó a través de elementos de audio, un proyecto que expresa el sentir social durante la pandemia.

Posterior a ello, **alumnos de Ingeniería en Producción Musical** realizaron una **curación sonora**, donde se obtuvieron resultados relacionados con la frecuencia de la felicidad, paisajes sonoros que evocan tristeza y otros elementos más.



width="903" loading="lazy">

Memoria Gráfica, Starter Kit

El objetivo de este proyecto consiste en **construir otra pieza colaborativa** que constituya la memoria del sentir de las personas durante la época de pandemia, pasando de hogar en hogar piezas de cerámica recubiertas con “material termo reactivo”.

100 personas intervendrán en las piezas, con la idea de plasmar en ellas diferentes aspectos que marcaron su vida durante este periodo.

A partir del **28 de agosto** podrán visitar el sitio web del MUI <https://elmui.online/> y conocer el resultado de este proceso de experimentación.