

9 mitos usuales sobre el autismo



¿El autismo es provocado por vacunas?, ¿los niños con este trastorno son más inteligentes?, ¿solamente se presenta en niños?

Estas preguntas son contestadas por **especialistas** del [Tec de Monterrey](#) y de [TecSalud](#) y plasmadas en un documento realizado por un comité del Tec sobre el tema, del [Centro de Reconocimiento de la Dignidad Humana](#).

*"Debemos asegurarnos que tengan **acceso a oportunidades** y a sentirse aceptadas y parte importante de un todo", afirmó a CONECTA **Felisa González**, directora del centro.*

*"El **Tec de Monterrey** está comprometido con la **empatía e inclusión**, generando espacios de escucha para todas las voces". agregó.*

Estos son, entonces, **9 mitos usuales sobre el autismo**.

1.- MITO: EL AUTISMO NO SE QUITA



width="900" loading="lazy">

REALIDAD: El autismo no tiene cura porque no es una enfermedad, sino una condición humana permanente que mejora con la intervención temprana y la disminución de las barreras sociales.

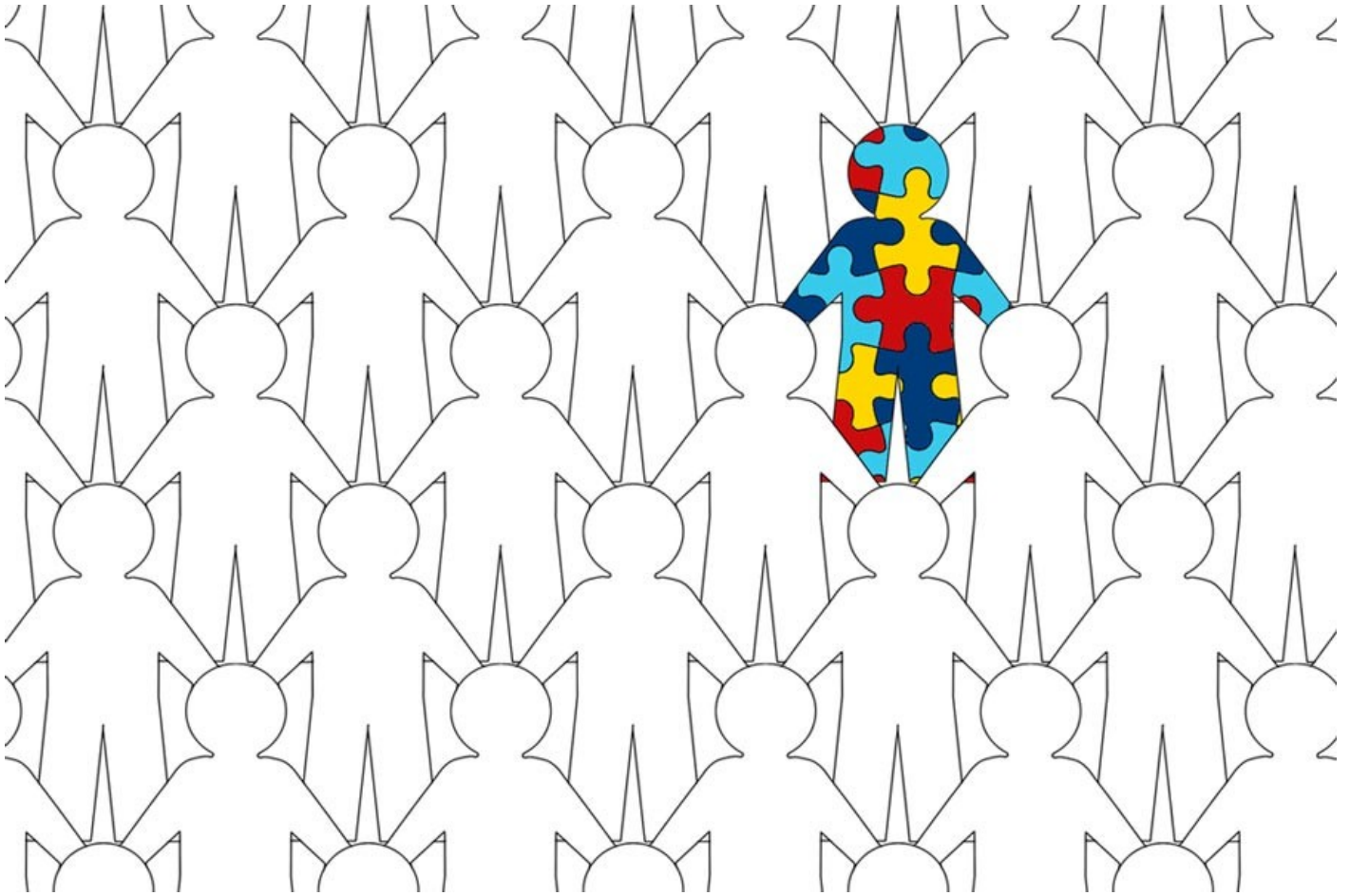
2.- MITO: Las personas con autismo no tienen o expresan emociones



width="900" loading="lazy">

REALIDAD: Las personas con autismo son capaces de amar, sentir, expresarse y tener empatía, solo que de manera diferente

3.- MITO: Hay una epidemia de autismo



width="901" loading="lazy">

REALIDAD: No existe tal, simplemente gracias a las herramientas de detección y al aumento de profesionistas en el área psicológica, se diagnostican cada vez más personas

4.- MITO: Las personas con autismo son extremadamente inteligentes



width="900" loading="lazy">

REALIDAD: Solamente el 0.5% de las personas con autismo tienen el síndrome de savant o genialidad, el cual tiene las características de contar con habilidades extraordinarias relacionadas con la memoria, el arte y las matemáticas

5.- MITO: Las personas con autismo repiten todo como robots



width="900" loading="lazy">

REALIDAD: Si bien las personas con esta condición tienen intereses fijos y rutinas que los ayudan a autorregularse del entorno, no es correcto percibirlos como "robots", pues son humanos únicos con emociones, inquietudes y deseos

6.- MITO: Una mala o distante relación con los padres causa autismo



width="900" loading="lazy">

REALIDAD: El autismo no es ocasionado por los padres y su relación con los hijos, el origen del autismo se encuentra en la invisibilidad del cerebro y es el efecto de causas múltiples

7.- MITO: Las personas con autismo parecen de otro planeta



width="900" loading="lazy">

REALIDAD: ¡No vienen de otro planeta!, son humanos con otras formas de vivir, interactuar, comunicarse y experimentar el mundo, tal vez extraños a los ojos de la normalidad, pero humanos al final de todo

8.- MITO El autismo solamente se presenta en niños y durante la infancia



width="900" loading="lazy">

REALIDAD: Las campañas se han enfocado en niños varones , dejado a un lado a las niñas y adultos, creando la falsa idea de que es una condición exclusiva de la infancia, del sexo masculino, y dejando abierta la posibilidad de que desaparezca con los años

9.- MITO: El autismo es provocado por vacunas, medicamentos o por una mala alimentación durante el embarazo.



width="900" loading="lazy">

REALIDAD: Las circunstancias que dan lugar al autismo provienen de un sin fin de posibles combinaciones, entre ellas genéticas, metabólicas y ambientales

¿QUÉ ES EL TRASTORNO AUTISTA?

De acuerdo a información del [Hospital Zambrano-Hellion](#), el trastorno autista es la forma más grave de los desordenes que se engloban dentro del llamado **trastorno del espectro autista (TEA)**.

Otras afecciones a lo largo de este espectro incluyen una forma más leve conocida como **síndrome de Asperger**, una afección rara llamada **síndrome de Rett**, el trastorno de desintegración infantil y el trastorno generalizado del desarrollo no especificado.

Aunque los TEA varían significativamente en carácter y gravedad, se produce en todos los niveles socioeconómicos. Los hombres tienen 4 veces más probabilidades de tener TEA que las mujeres.

La edad promedio en que los padres notan algo raro en el desarrollo de sus hijos es alrededor de los 18 meses, y menos del 10 % son diagnosticados en la primera consulta. La edad promedio del diagnóstico es 4 años.

Para conocer más sobre esto, puedes dar [click aquí](#).

Fuente de la recopilación de los mitos: Edgar Ludert y Greta Haaz, del Centro de Reconocimiento de la Dignidad Humana.

SEGURAMENTE QUERRÁS LEER TAMBIÉN: