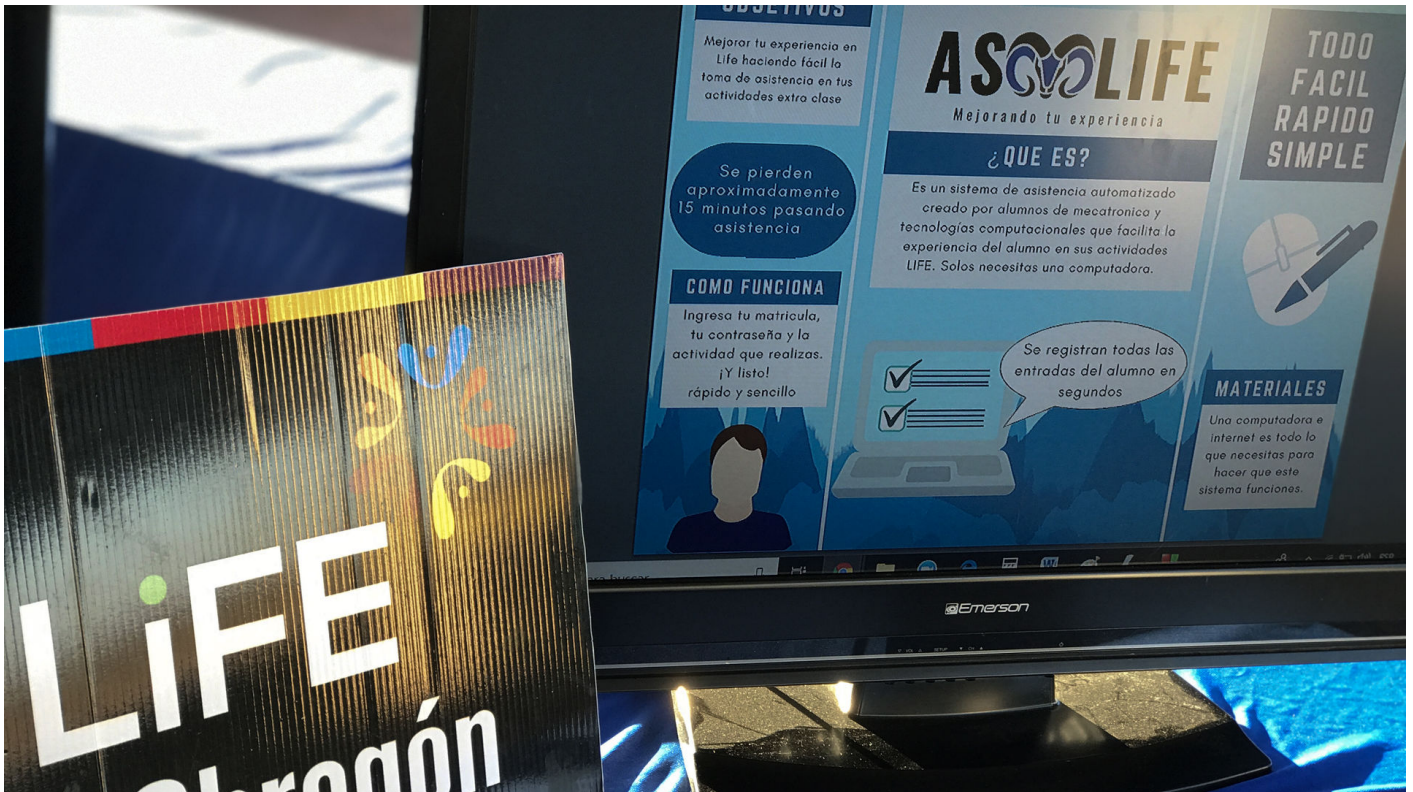


Renovando la toma de lista, alumnas del Tec innovando en LiFE



Por Ingrid Godoy | Campus Cd. Obregón

Encender. Escanear. Asistencia exitosa. Bienvenido a LiFE

Los alumnos de Campus Ciudad Obregón aman LiFE, y la mayoría de ellos están inscritos en distintas actividades, no obstante aunque la vida extracurricular es extraordinaria, **la toma de asistencia, según nos comentan los alumnos, puede mejorar.**

«Creemos que todo se puede reinventar. Todo puede mejorar constantemente, volverse mejor, cambiar las cosas. Y nosotros queremos generar ese cambio» Nos comenta Ingrid Godoy, miembro del equipo ASOLIFE.

ASOLIFE es un sistema de asistencia automático creado por Lizbeth Ortiz López, Marlene Rodríguez Harms e Ingrid Godoy Macías, estudiantes de primer semestre en Ingeniería en Tecnologías Computacionales e Ingeniería en Trayectorias; quienes detectaron una oportunidad dentro de las clases extracurriculares de su campus.

«Se tomaba asistencia de manera manual. Se perdía mucho tiempo en esto, por lo que decidimos crear ASOLIFE» nos explica Lizbeth Ortiz.

Autónomo. Sencillo. Intuitivo.

Es un sistema que implica la toma automática de asistencia, **mejorando la eficiencia dentro del departamento de LiFE, apoyando de esta manera a los líderes de dicho departamento, maestros y alumnos.**

De momento, **el sistema funciona con la matrícula del alumno y la contraseña de estudiante, sin embargo, según nos comentan, la siguiente etapa ya está en proceso: Toma de asistencia por medio de la huella digital.**

«Haciendo cosas es como se aprende. Teniendo la teoría, solo falta ponerla en práctica»
Nos comenta el Ingeniero Fernando Rea Haro, director de ingeniería de Campus Ciudad Obregón
«Aprender haciendo. No hay otra forma de hacerlo»



/>>

Programación. Innovación. Liderazgo.

Elementos que unieron al equipo de ASOLIFE para crear el sistema. Gracias a ellos a su vez, las chicas nos explican que esto no es el final. Aún tienen mucho que dar.

«Siento que este proyecto es más personal, porque yo quería terminarlo independientemente de todo, y quiero mejorarlo lo máximo posible» Nos comenta Marlene Rodríguez.

«Innovación y creatividad aplicada en tiempo real, todo conjugado con una vivencia memorable.»

«Innovación y creatividad aplicada en tiempo real, todo conjugado con una vivencia memorable.» compartió Roberto Soto Soto, el director general del campus Cd. Obregón sobre lo que es para él, este proyecto.

«Los demás dicen “Si no está roto no lo arregles” pero ¿Por qué no solo hacer las cosas mejor por motivación propia sin esperar que algo pase antes?»

«Los demás dicen “Si no está roto no lo arregles” pero ¿Por qué no solo hacer las cosas mejor por motivación propia sin esperar que algo pase antes?» Ingrid Godoy Macías, programadora del sistema ASOLIFE.



/>>