

“Hustle”, una manera de ser en el juego



“Yo la definiría como una defensiva estratégicamente muy disciplinada y agresiva”, Sergio Zuloaga, Coordinador Defensivo Borregos Puebla.

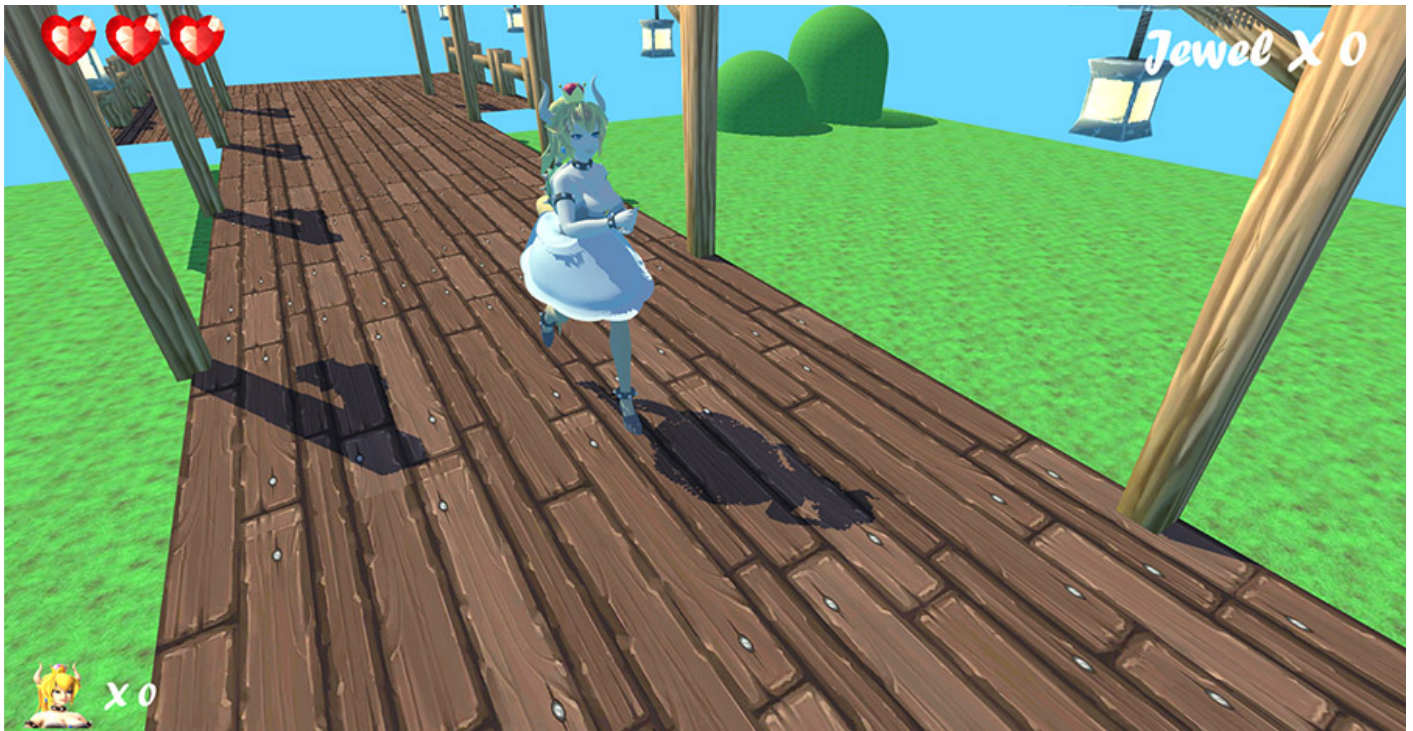
Bajo la filosofía de “**Hustle**”, la defensiva ha sido pilar fundamental en las últimas temporadas de los **Borregos Puebla**; cada integrante de ella da el máximo en el momento que se encuentra dentro del terreno de juego.

“**Juegan con unas ganas increíbles, no ves a uno que esté caminando**, desde el año pasado ha sido una defensiva que los 11 que están dentro se muestran dando lo mejor de sí todo el tiempo, son muy **disciplinados y agresivos tácticamente**, esa parte va a ser el sello de este año” resalta **Sergio Zuloaga Melgarejo, Coordinador defensivo de los Borregos Puebla**.

La filosofía de esta defensiva está basada en tres puntos. El primero consiste en que, como ya se explicó anteriormente, **cada jugador de lo mejor de sí el cien por ciento del tiempo**.

El segundo hace referencia a **no tener excusas. Responsabilizarse** de lo que está sucediendo en el emparrillado y **tomar acciones** para que las cosas lleguen a buen término.

El último punto trata de **recuperar por parte de la defensiva el ovoide** para regresarla **lo más pronto posible a la ofensiva** o **generar por su cuenta** los puntos que el equipo necesita.



/>>

Para llegar lejos en la temporada que se avecina, **los Borregos Puebla** necesitan un **balance** entre **defensiva, equipos especiales y ofensiva**; todo indica que este año el conjunto poblano encontrará ese balance que no es fácil de adquirir, pero que el trabajo y la constancia conceden.

“Este año veo una ofensiva mucho más sólida con muchas **más variantes**, disciplinada tácticamente, con talento que es algo que el año pasado en algunas posiciones teníamos carencia, hay gente grande en la línea ofensiva y más experimentada; día a día **los veo mucho mejor cuando competimos con ellos** en los entrenamientos”.

Zuloaga añadió que la ofensiva **ha entendido los cambios y hecho los arreglos necesarios para ejecutarlo**; los jugadores toman decisiones de manera rápida lo que les permite alargar los “drives” y con ello, ganar yardas de manera segura.

Por otra parte, Sergio Zuloaga aclaró que el **coordinador de los equipos especiales, Gerardo Romero** ha hecho ajustes en movimientos y posiciones de los coaches, lo que refuerza la **esencia agresiva** de esta unidad a la hora de definir las coberturas y las situaciones de sorpresa.

Para la próxima campaña se espera un balance entre ofensiva y defensiva />>

“Otra cosa que no teníamos el año pasado en equipos especiales es un pateador, un chavo que se dedica exclusivamente a eso y es algo que va a rendir frutos este año” dice Zuloaga.

Tras los juegos y prácticas conjuntas de pretemporada realizadas las dos semanas anteriores, los Borregos Puebla tomaron un descanso este fin de semana y retomaron la actividad este lunes.