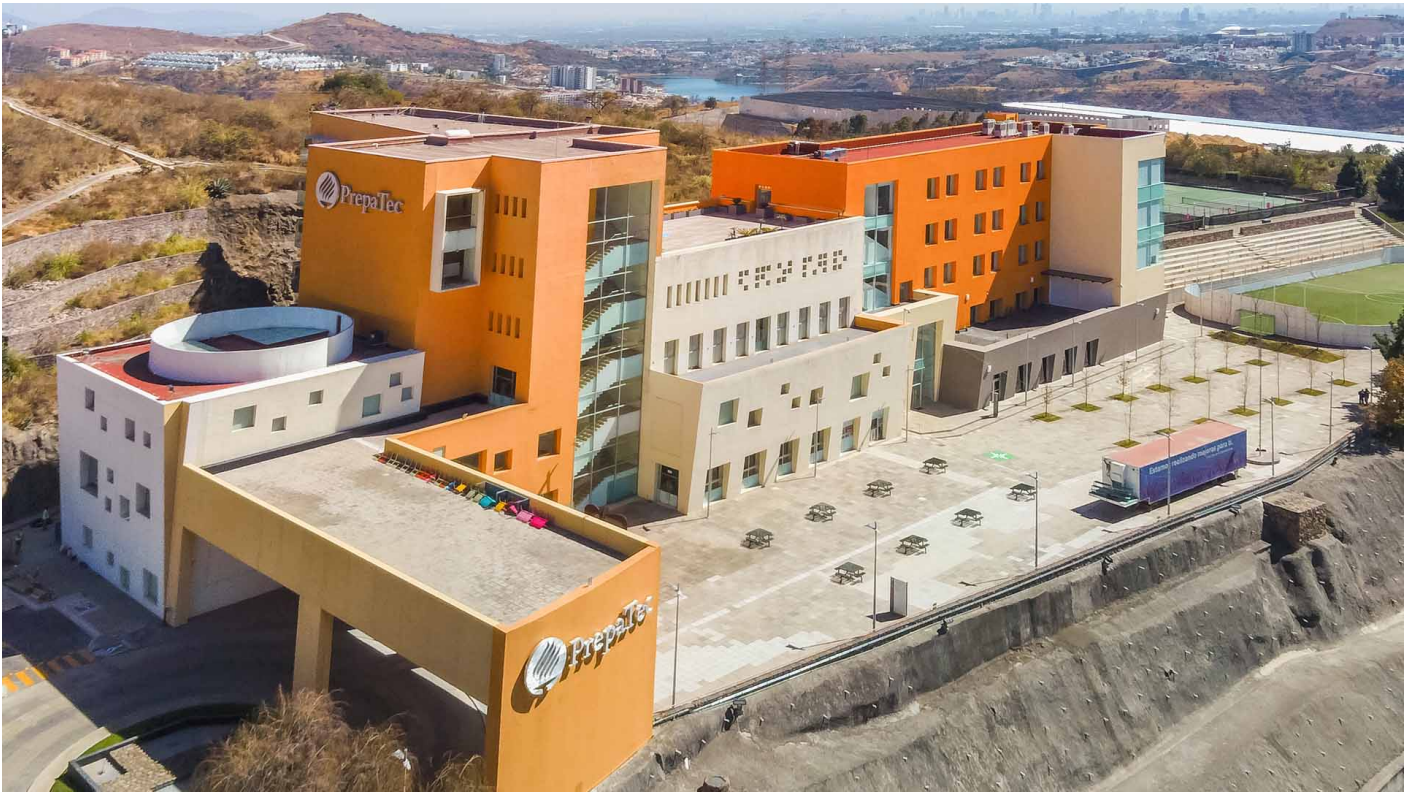


PrepaTec Esmeralda: conoce nuevo edificio para vivencia y aprendizaje



Con el objetivo de dotar de más espacios a los estudiantes alineados al **Modelo Educativo Tec21**, también para atender el aumento en la demanda, [PrepaTec Esmeralda](#) creció en instalaciones donde los alumnos desarrollarán sus actividades académicas y de formación integral.

El nuevo edificio comprende **5 niveles** de construcción que alberga laboratorios de cómputo y ciencia, aulas de clase en modalidad flexible, gimnasio, salones para actividades de liderazgo y formación estudiantil (LIFE) y consultorio médico, entre otros espacios.

Karen Gil, project manager de la obra, explicó que las aulas del recién construido edificio cuentan con **características flexibles** que permiten reorganizar cada salón para incrementar su capacidad de acuerdo a las necesidades. Esa área puede albergar hasta a 300 alumnos y alumnas.

A través del **Modelo Educativo Tec21** de la PrepaTec los alumnos desarrollarán las competencias y habilidades necesarias para hacer frente a las oportunidades y retos del futuro y lograr el cambio que el mundo necesita.



width="900" loading="lazy">

Espacios que se adaptan a las necesidades de las clases

Por otra parte, Karen Gil habló sobre los nuevos espacios flexibles, los cuales se adaptan a cada necesidad del profesor y sus estudiantes.

*“Al menos de 8 a 10 salones tienen muros móviles donde se pueden adaptar los espacios según las necesidades de la prepa, tratamos de no particularizar y **fomentar la flexibilidad de los espacios.**”*

*“Estoy muy orgullosa de este proyecto porque fue una labor súper interesante en toda la parte de infraestructura, el diseño y la arquitectura del primer edificio es del arquitecto Legorreta, nosotros nos apegamos a esto para construir el nuevo edificio, las vistas están super padres, la **PrepaTec Esmeralda** está muy bien ubicada”, concluyó.*



width="900" loading="lazy">

Espacios para la formación integral

Las instalaciones ofrecen diversos espacios para que los alumnos cuenten con una **formación integral**. Así, en el edificio se encuentran nuevos laboratorios de ciencias, cómputo y producción digital, todos equipados con tecnología de punta.

Por otro lado, se construyeron también dos salones de usos múltiples, una terraza al aire libre, tres salas de juntas, un consultorio médico y un *learning commons*, espacio de colaboración.

Para las actividades formativas están destinados dos salones **LiFE** para talleres de danza y música y un gimnasio de 150 metros cuadrados con baños, vestidores con regaderas y lockers.



width="900" loading="lazy">

Dentro de la tecnología que se incluyó en este nuevo edificio se pueden encontrar instalaciones de aire acondicionado apegados a los lineamientos de ASHRAE medida de Estados Unidos.

Por otro lado, instalaciones eléctricas apegadas a la Norma Oficial Mexicana de la Secretaría de Energía, equipos de protección contra incendios, alarmas, extintores, mangueras, tablero de control direccionado a un bunker de control monitoreando que no haya ningún tipo de incidente y un sistema de circuito cerrado de tv.

“Tenemos un sólido sistema de voz y datos, en conjunto con el departamento de TI desarrollamos una muy buena instalación.

“Los estudiantes están muy cubiertos en cuanto a redes con una amplia cantidad de antenas de wifi ya que tenemos dos sites”, agregó Karen.

SEGURO QUERRÁS LEER TAMBIÉN: